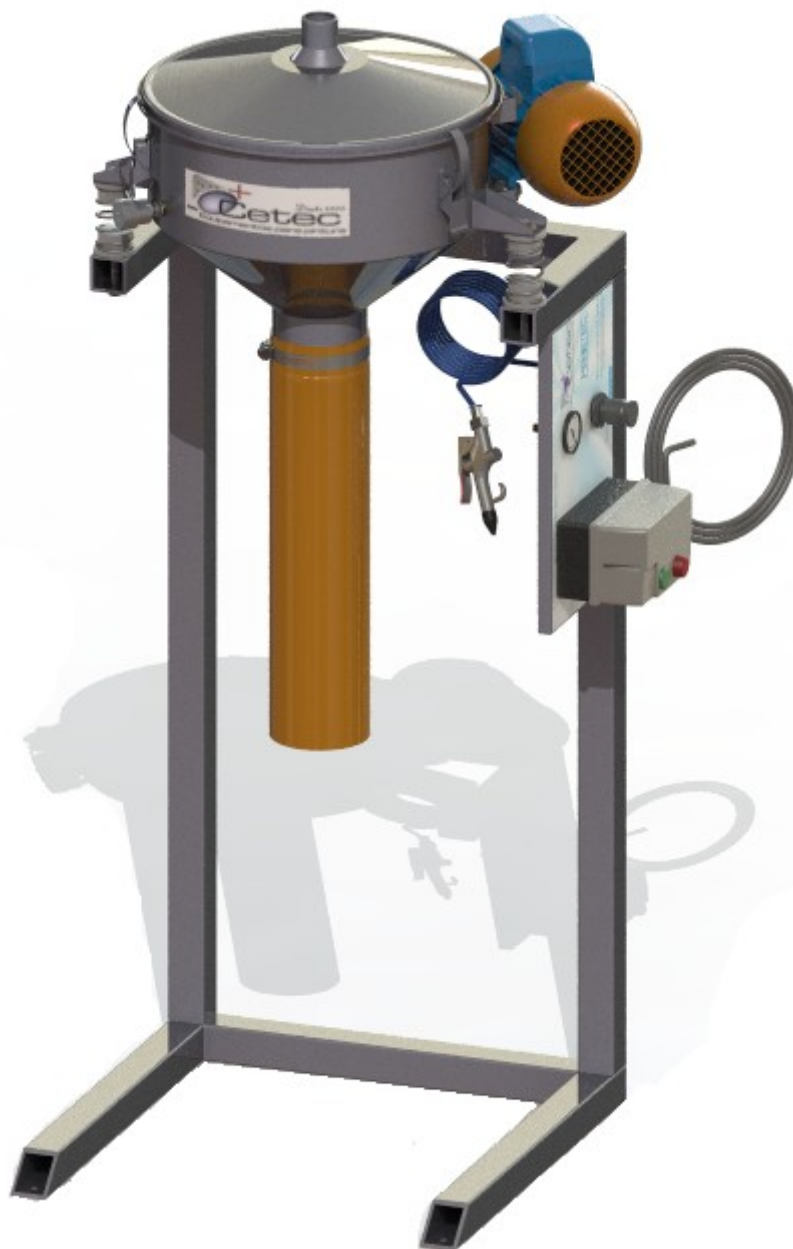


## Manual do usuário



## PENETEC - 01

## Índice

*Pág.*

<i><b>MONTAGEM</b></i> .....	<i><b>2</b></i>
<i><b>INSTALAÇÃO</b></i> .....	<i><b>3</b></i>
<i><b>ESPECIFICAÇÕES TÉCNICAS</b></i> .....	<i><b>4</b></i>
<i><b>FUNCIONAMENTO</b></i> .....	<i><b>5</b></i>
<i><b>COMPONENTES INCLUSOS</b></i> .....	<i><b>6 à 7</b></i>
<i><b>TERMO DE GARANTIA</b></i> .....	<i><b>8</b></i>

## MONTAGEM

Para realizar uma montagem correta siga os seguintes passos.

1. *Posicione a base do Penetec-01 em uma superfície plana.*

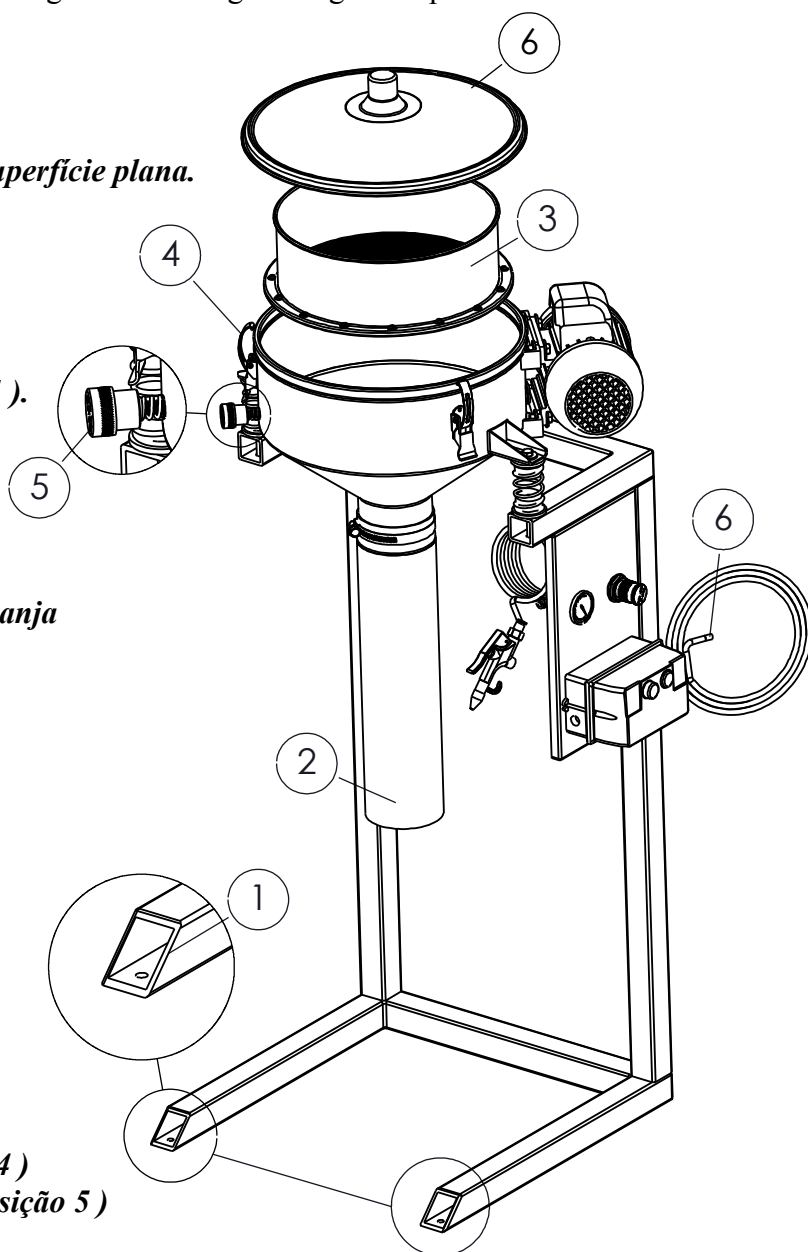
2. *Uma vez posicionado, fixe-o ao solo utilizando a furação de fixação ( posição 1 ).*

3. *Posicione o reservatório na mangueira laranja ( posição 2 ) e aperte com abraçadeira.*

4. *Certifique-se de que o Aro do peneirador ( posição 3 ) tenha a Mesh adequada para sua utilização.*

5. *Para retirar o Aro deve retirar a tampa ( posição 6 ) soltando os fechos ( posição 4 ) e afrouxando a manopla de alumínio ( posição 5 )*

6. *Para realizar a instalação elétrica será necessário conectar o fio verde do cabo ( posição 6 ) no terra e os 3 (três) fios restantes devem ser conectados nas fases proveniente da rede elétrica.*



**Atenção**

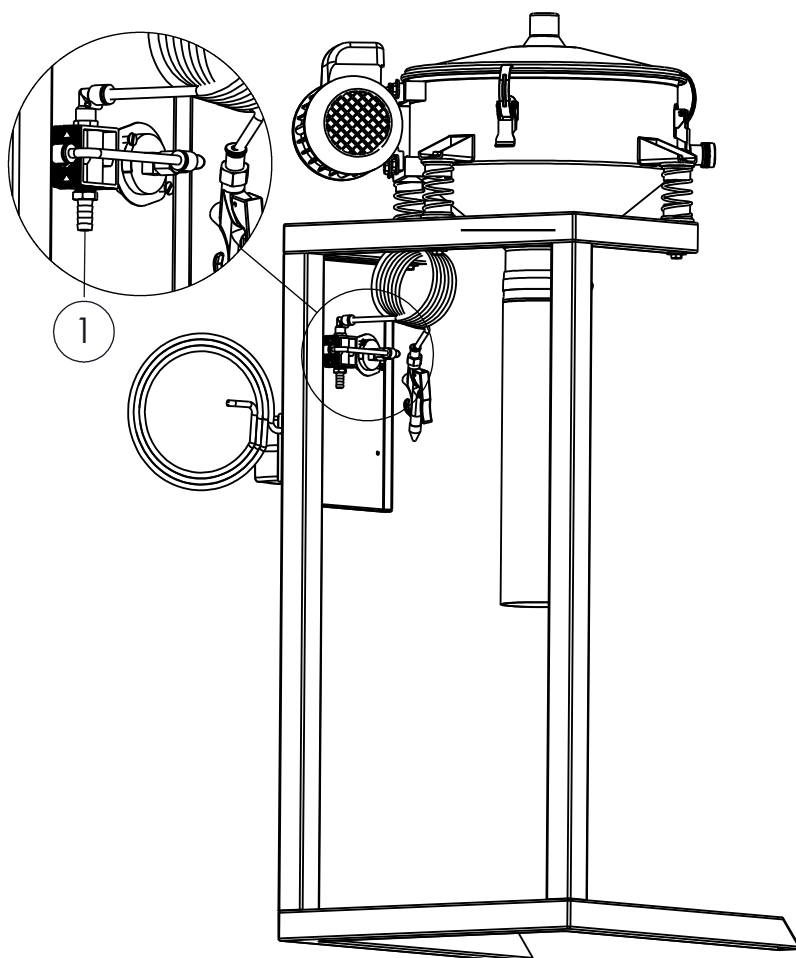
Como cada procedimento apresenta particularidades, é altamente recomendável que siga as recomendações do manual, sendo que a CETEC não se responsabiliza por qualquer dano humano ou material decorrente de um procedimento inadequado.

# Instalação

*A instalação do Penetec-01  
deve ser realizada de conforme os passos a seguir:*

## **1. Mangueira**

**1.1** Conecte a alimentação de ar no espigão ( **posição 1** ) localizado na parte inferior do Regulador de ar.

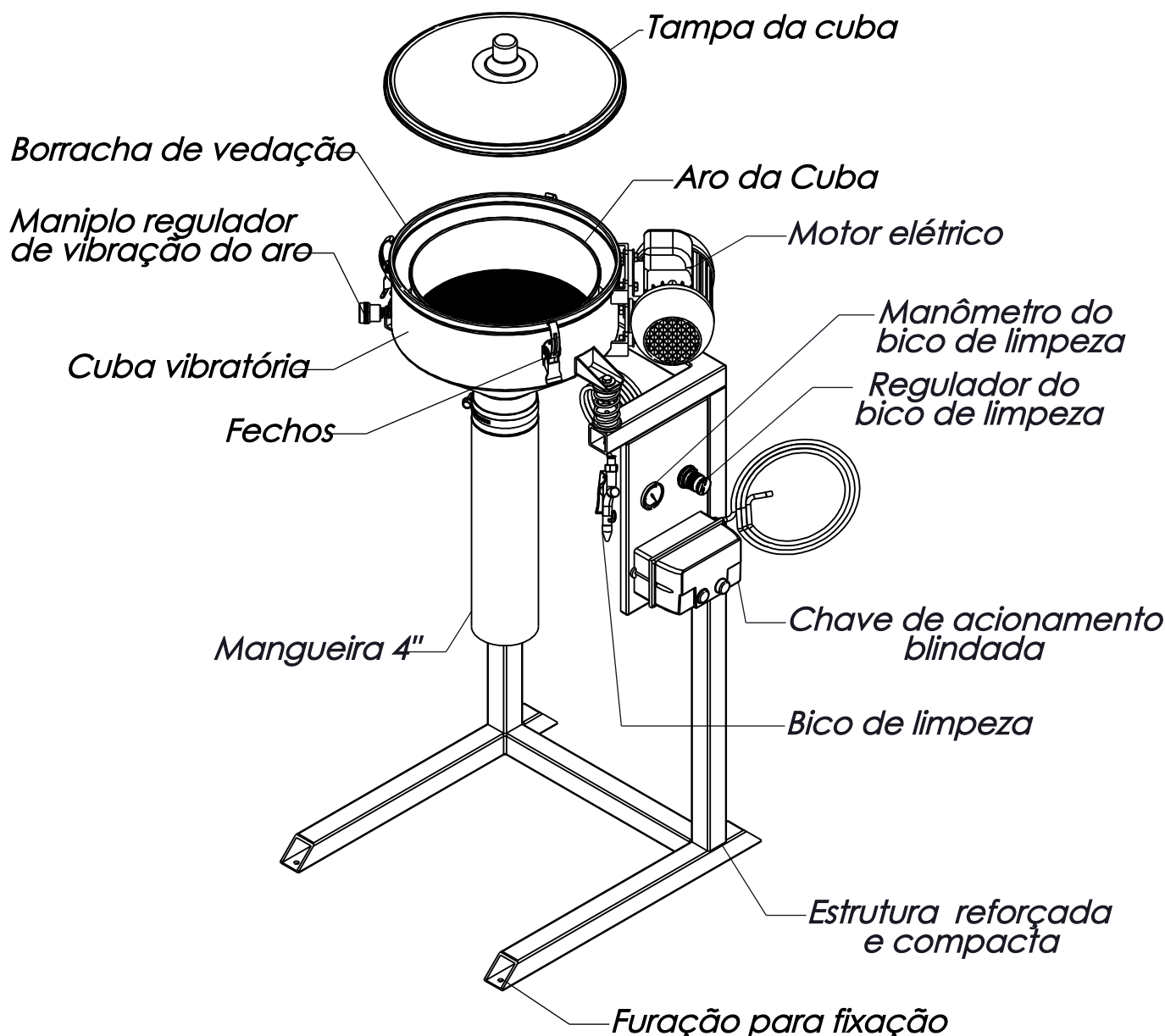


**Atenção**

Como cada procedimento apresenta particularidades, é altamente recomendável que siga as recomendações do manual, sendo que a CETEC não se responsabiliza por qualquer dano humano ou material decorrente de um procedimento inadequado.

## *Especificações técnicas*

### *Penetec - 01*



TENSÃO DE ALIMENTAÇÃO	220 VAC ( - 10 % + 10 % )
FREQUÊNCIA DE ALIMENTAÇÃO	50 / 60 HZ
PRESSÃO MÁXIMA DE ENTRADA DE AR	10 BAR
PRESSÃO NOMINAL DE ENTRADA DE AR	6 BAR

O Penetec - 01 possui componentes que fazem dele um equipamento confiável aonde é garantido :

\* Peneirar sem ter contaminação da tinta.

\*Segurança ao operador.

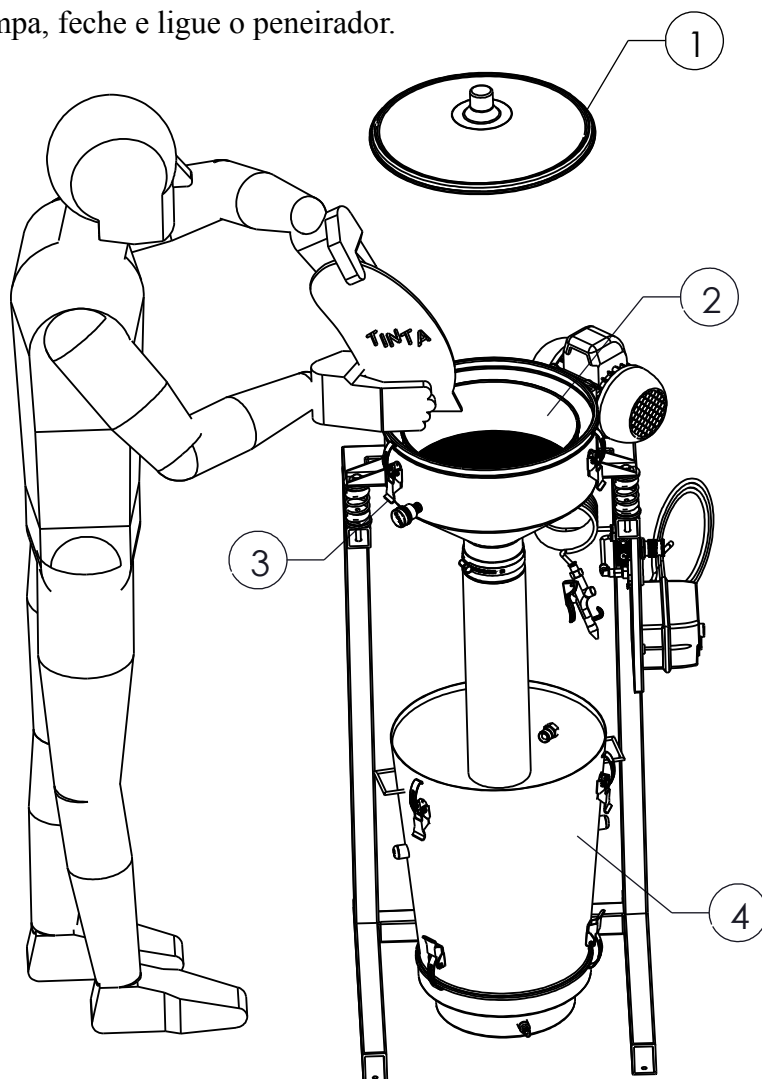
\* Praticidade em alocação ou fixação devido ao seu tamanho.

*Este equipamento tem como objetivo realizar mistura de produtos e/ou materiais na área de pintura, sua utilização com qualquer outro produto fora dessa classificação, a Cetec não se responsabiliza por qualquer dano humano ou material decorrente de uma utilização inadequada do equipamento.*

## **FUNCIONAMENTO**

### **1. COLOCAÇÃO DE TINTA.**

- *Verifique se o equipamento está totalmente desligado.*
- Solte os três fechos da cuba ( **posição 3** ).
- Retire a tampa ( **posição 1** ).
- Jogue a tinta dentro da cuba no aro do peneirador ( **posição 2** ).
- *Recomendamos que coloquem o reservatório ( posição 4 ) a ser utilizado embaixo da mangueira.*
- Coloque a tampa, feche e ligue o peneirador.



***Importante!***

*É obrigatório a utilização de óculos de segurança, devido ao risco de respingar material.*

*Para realizar estes procedimentos este equipamento deve estar totalmente desligado, sendo que a Cetec não se responsabiliza por qualquer dano humano ou material causado por uma utilização inadequada.*

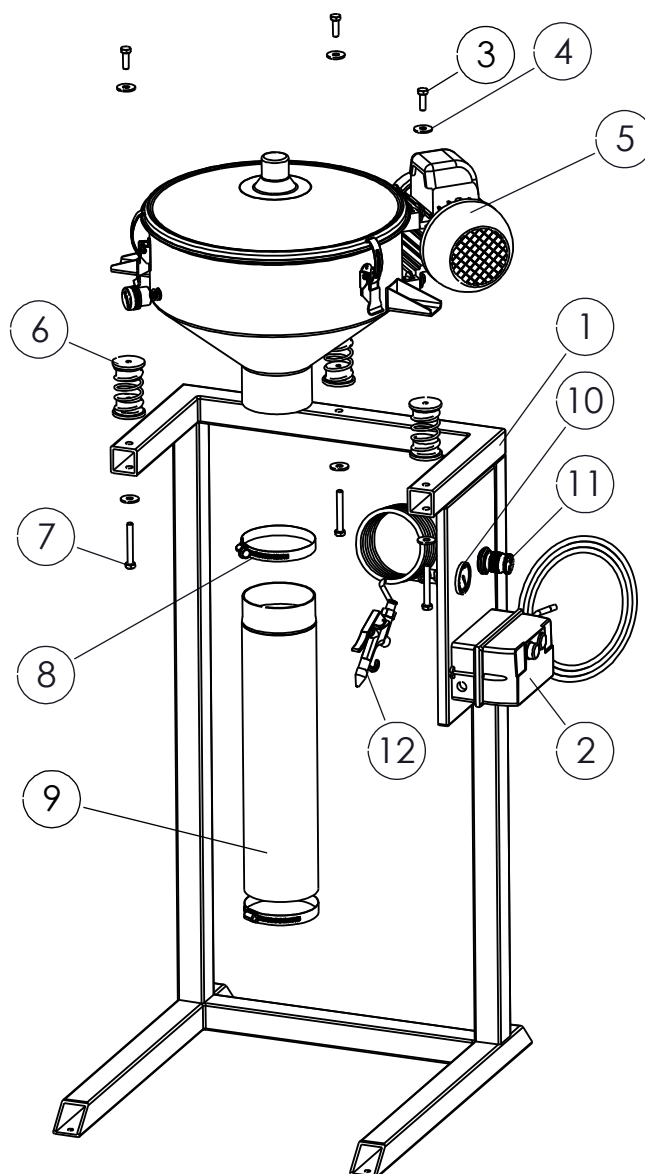
## **COMPONENTES INCLUSOS**

*A seguir informamos os componentes do Penetec-01,  
assim terá maior facilidade e conhecimento sobre o produto.*

**Caso precise repor algum componente, solicite ao seu fornecedor, informando:**

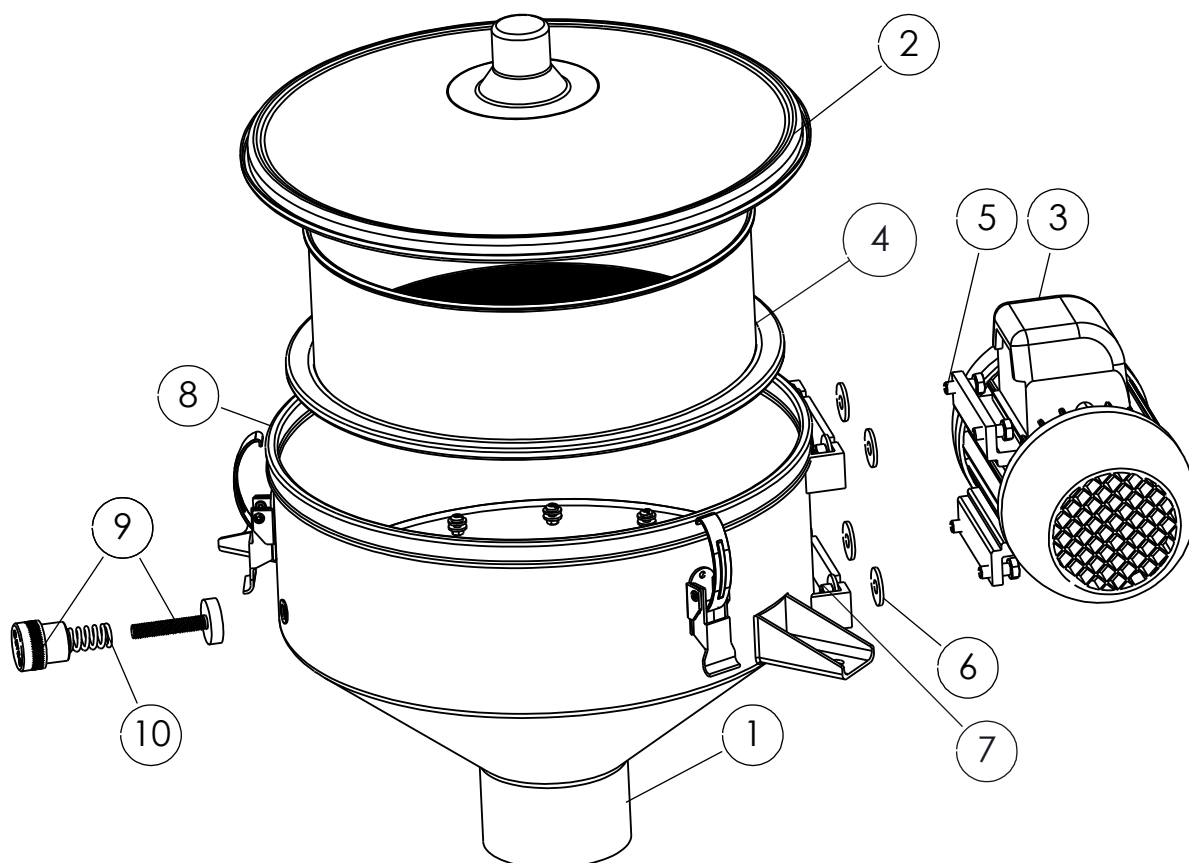
**Item - Quantidade - Descrição - Código**

**PENETEC – 01 – 500.336**



ITEM	QUANT	DESCRIÇÃO	RAZÃO DE TROCA	CÓDIGO
1	1	Estrutura do Penetec-01	-	500.321
2	1	Chave de partida	-	500.623
3	3	Parafuso M8 x 20 sextavado	-	500.373
4	6	Arruela M8	-	500.627
5	1	Motor	-	502.728
6	3	Amortecedor helicoidal	-	501.307
7	3	Parafuso M8 x 60 sextavado	-	500.846
8	2	Abraçadeiras para 4"	-	500.356
9	1	Mangueira 4"	-	500.308
10	1	Manômetro	-	500.127
11	1	Regulador de ar	-	500.175
12	1	Bico de limpeza	Desgaste	500.849

## **CUBA DO PENEIRADOR** **E ACESSÓRIOS**



ITEM	QUANT	DESCRIÇÃO	RAZÃO DE TROCA	CÓDIGO
1	1	Cuba do peneirador	-	500. 321
2	1	Tampa da Cuba	-	500. 394
3	1	Motor vibrador	-	502. 728
4	1	Aro do peneirador Completo	-	500. 862
5	4	Parafuso M8 x 20	-	500. 373
6	8	Arruela M8	-	500. 627
7	4	Porca M8	-	500. 154
8	90 cm	Borracha de vedação 16x6	-	500. 020
9	1	Parafuso com manípulo de alumínio	-	501. 740
10	1	Mola do peneirador	-	500. 497



## **Termo de Garantia**

***Este equipamento está garantido pelo prazo de 12 (doze) meses posto fábrica CETEC SP.  
(exceto as peças que são consumíveis )***

***Os serviços de garantia a serem prestados na CETEC posto fábrica, estarão isentos de quaisquer taxa.  
Caso o cliente solicite a assistência técnica em sua empresa será cobrado o  
Chamado Técnico e a Hora Técnica.***

**A garantia será concebida pela CETEC, gratuitamente, desde que as peças ou componentes apresentem defeitos de fabricação ou montagem , exceto as peças que são consumíveis e devem ser substituídas .**

**A ocorrência de quaisquer dos fatos abaixo citados determina o cancelamento automático e a perda da garantia :**

- **Defeitos decorrentes de acidentes e agentes da natureza.**
- **Inconformidades geradas pela instalação elétrica, ar comprimido ou falta de aterramento.**
- **Violações de serviços prestados por terceiros.**
- **Utilização do equipamento em desacordo com as recomendações técnicas do MANUAL DE INSTALAÇÃO.**
- **A utilização de peças não originais.**
- **Alteração do equipamento ou qualquer característica do projeto original.**
- **Violação do lacre durante o prazo de garantia.**

***CERTOS DE SUA COMPREENSÃO E COLABORAÇÃO***

**72.679.665/0001-84**  
Cetec Equipamentos para pintura  
Av. Jacobus Baldi, 547  
Jardim Iracema - CEP 05847-000  
SÃO PAULO-SP